

2-EZ[®] SB/HS ERGOPACK[®]



**EMPACADORA CON ESTACIÓN DE EMPAQUE A MANO
ERGOPACK DE ALTA VELOCIDAD**



2-EZ[®] SB ERGOPACK

Ergonómica Estación de Empaque a Mano

La productividad de la innovadora Combi Ergopack ha sido aumentada con la adición de nuestra formadora de caja de alta velocidad por bandas de transmisión laterales. Ahora una variedad de productos de diferentes tamaños, formas, pesos y materiales pueden ser rápida y fácilmente empacados en una variedad de tamaños de cajas con velocidades hasta de 20 cajas por minuto. Estos sistemas de diseño ergonómico cuentan con un sistema de indexación de manos libres que coloca las posiciones de las cajas y el producto para la comodidad óptima del operador reduciendo al mínimo los movimientos repetitivos de muñeca y brazo. Una alimentación de producto con diferentes velocidades y una presentación de caja sobre pedidos combinados con la elección de hasta cinco estaciones de empaque, proporcionándole gran flexibilidad. Estos sistemas cuentan con la fuerza integrada, la facilidad de mantenimiento y soporte al cliente que puede esperar de todo el equipo Combi.

CARACTERÍSTICAS:

- El sistema de indexación de cajas a manos libres con diseño ergonómico reduce los movimientos de extensión y muñeca
- El levantar menos productos da como resultado menos dolores de espalda e incomodidad
- Reduce los factores de esfuerzo físico asociados con levantar las cajas, empaquetar y sellar a mano.
- Ideal para corridas cortas, cambios rápidos entre formatos de caja
- Mayores utilidades a través de una alta productividad
- Una compacta y rentable célula de trabajo resultante de la combinación de una formadora de cajas de alta velocidad, una estación de empaquetado manual y una selladora de cajas.
- Disponible en componentes de acero inoxidable de lavado para la industria alimenticia y química
- Diseño personalizado para satisfacer su solicitud y las necesidades de su producto

2-EZ[®]SB/HS ERGOPACK[®]

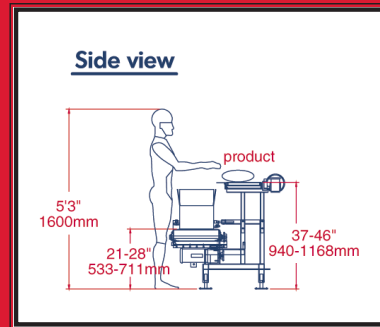
SECUENCIA DE FUNCIONAMIENTO:

La caja lisa es extraída del depósito de cajas por las ventosas de vacío y es formada por una retracción del brazo encuadrador. La solapa menor trasera es rotada a 90 grados. La caja es entonces transferida dentro de la unidad de doble banda donde es transportada a través del cabezal encintador.

La caja sellada en el fondo es descargada en el transportador de caja Ergopack y presentada a los operadores. Los operadores arrastran, guían y retiran el producto desde la banda transportador de producto hasta la caja que se encuentra en espera.

Una vez que la caja se llena, el operador desliza el dedo en el interruptor para avanzar la caja al área de sellado donde las solapas superiores son cerradas y la caja es sellada con una cinta sensible a la presión. Cuando una caja llena avanza a la selladora de cajas, una nueva caja es presentada al operador desde la formadora de cajas.

Otros métodos opcionales para el sellado de cajas incluye hot melt y grapa.



El sistema de empaque Ergopack de Combi es el primer equipo manufacturado para proveer una solución ergonómica al empaque a mano. Ideal para el empaque de alimentos, aplicaciones que requieren inspección antes de ser empacadas; para empaques de productos de tamaños variables donde la automatización total es poco práctica; artículos de formas irregulares que no se dejan automatizar; o aplicaciones donde usted necesite más que una formadora de cajas pero menos de una automatización total.

Para leer las características y estudios de ingeniería de la máquina ergonómica, vaya al enlace: <https://www.combi.com/Content/uploads/ergopack-ergonomic-study.pdf>

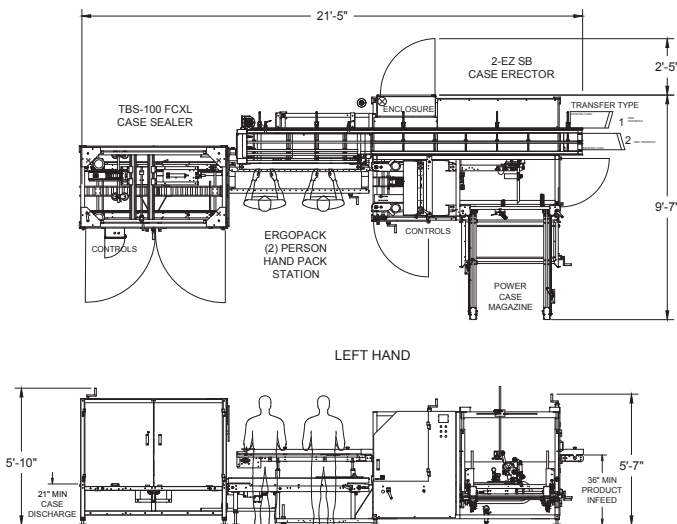
| MODELO | TAMAÑO MIN CAJA (LXAXA) | TAMAÑO MAX CAJA (LXAXA) | VELOCIDAD: CPM* |
|-------------------------------|----------------------------|-------------------------------|--|
| 2-EZ [®] SB Ergopack | 203x152x127mm (8 x 6 x 5") | 610x406x457mm (24 x 16 x 18") | 203-508mm largo 15 cpm 508-610mm largo 12 cpm |
| 2-EZ [®] HS Ergopack | 203x152x127mm (8 x 6 x 5") | 610x406x457mm (24 x 16 x 18") | 20 |

*Para aplicaciones con Hot Melt el tamaño mínimo de las cajas es de 203x152x127mm

**Las velocidades dependen del tamaño de las cajas

DISTRIBUIDO POR:

2-EZ[®] SB Ergopack



6299 Dessler Rd NW North Canton, OH 44721 USA
Phone: 1-330-456-9333 www.combi.com/es/

© 2018 Combi Packaging Systems LLC, una joint ventura con 3M y Maillis Group