

# BCF

## FORMADORA DE CANASTILLAS PARA BEBIDAS

**COMBI**  
PACKAGING SYSTEMS LLC.



Forme canastillas para bebidas de 4 y 6 envases de acuerdo a su pedido con la formadora de canastillas para bebidas BCF. Satisfaga sus necesidades de producción al tiempo que libera valioso espacio de las pilas de canastillas que han sido armadas manualmente. Este equipo en línea y con diseño compacto utiliza un sistema de recogida articulado y un mecanismo de transporte para la colocación precisa a través de cada ciclo de formación.

Para mayor flexibilidad, La BCF de Combi se integra fácilmente con las empacadoras de cajas Combi para empacar las canastillas de bebidas formadas dentro de las cajas; las botellas llenas dentro de las canastillas así como también las canastillas llenas con botellas en las cajas de envío. Combi es su única fuente para brindarle un sistema de empaque de final de línea personalizado y económico.

# BCF

## SECUENCIA DE OPERACIÓN:

La canastilla para bebidas en forma plana es colocada en el depósito de canastillas. El sistema de manejo de corriente alterna (AC) de velocidad variable junto con las copas de vacío se extiende hacia delante para sacar la canastilla plana en una posición horizontal. El ensamble de la leva impulsada de vacío opuesta aplica vacío a los panales mayores superior e inferior para abrir la canastilla. El ensamble extiende la canastilla y un actuador empuja la parte inferior de la canastilla y la fija en su lugar. El sistema incorpora un montaje de indexación de cajas para transferir las canastillas formadas hacia abajo. Luego las canastillas son enderezadas y descargadas de la maquina en una posición

## VELOCIDAD ESTÁNDAR:

40 Canastillas por minuto

## SERVICIO ELÉCTRICO:

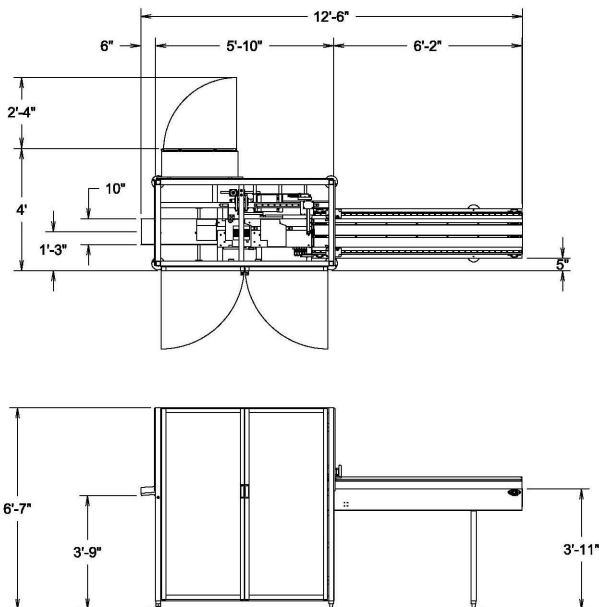
240 voltios / 3ph / 60 Hz

## CONSUMO DE AIRE:

Suministro de aire limpio de 80 psi  
Consume aproximadamente 2,44 cfm a 15 cpm



DISTRIBUIDO POR:



6299 Dressler Rd NW North Canton, OH 44720  
Phone: 1-330-456-9333 www.combi.com/es/

© 2018 Combi Packaging Systems LLC, a joint venture with 3M™ and Maillis Group